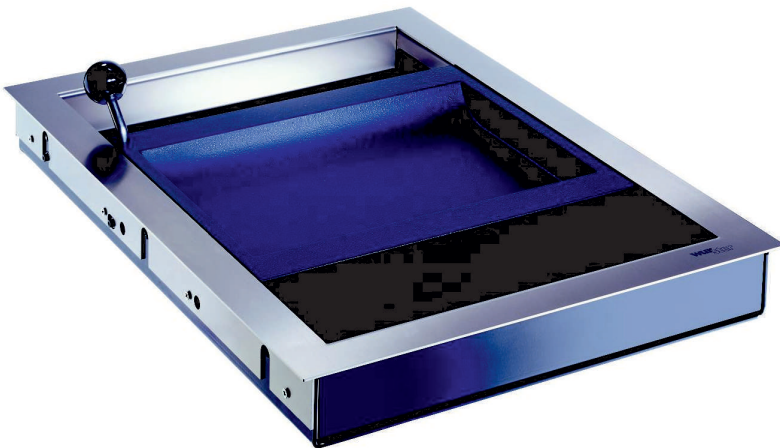


## Flachschiebemulde

SMD 3 (optional FB4)



Schiebemulde für die Durchgabe von flachen Gegenständen wie Belegen, Akten bis DIN A4 und Geldrollen bis 30 mm Durchmesser.

Verriegelung in beiden Endlagen.

Die Schiebemulde ist für die Verwendung in Innenbereichen vorgesehen.

### Ausführung:

Rahmen aus 2 mm starkem gebürsteten Edelstahl;  
Kunststoffmulde schwarz-braun beschichtet; Trog aus Stahlblech schwarz-braun beschichtet.

Durchschusshemmend FB4 gemäß DIN EN 1522 / 1523 gegen Aufpreis lieferbar.

### Lichte Durchgabe:

335 x 30 mm (B x H)

### Außenmaße:

450 x 600 x 63 (71 FB4) mm  
(B x T x H)

